

# Bauanleitung für Australien B-Train Tieflader Nr. 942

Copyright by [www.DecalPrint.de](http://www.DecalPrint.de) 2014



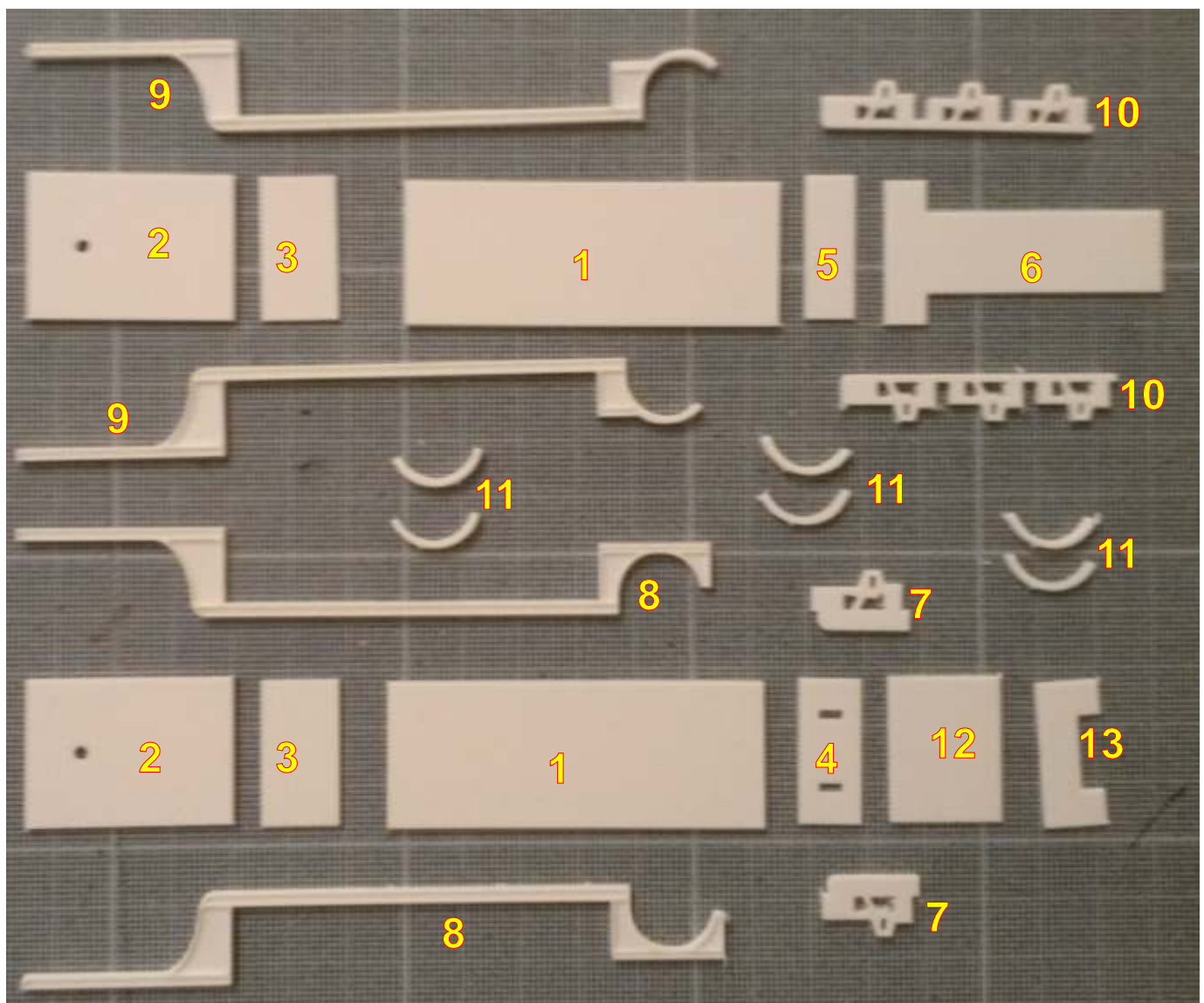
- Empfohlenes Werkzeug:
- Uhu Plast mit Kanüle
  - Skalpell breit und spitz
  - Pinzette
  - Naßschleifpapier 400er Korn
  - kleine Feile

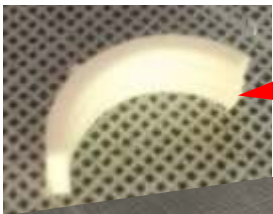
Weiterhin im Lieferumfang:

- 1mm Rundstab, 10mm
- 2,4mm Rundrohr, 10mm
- Decals

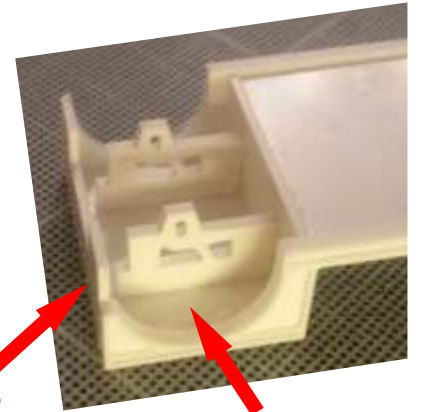
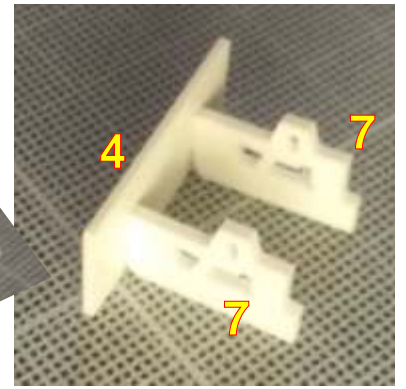
Benötigt, aber NICHT im Lieferumfang:

- Promotex Radsätze





3x 11



10

13

12



6

1

3

Der Königszapfen:  
2,5mm Rundstab kerben,  
Stück 1mm Rundstab  
kleben und dann das  
ganze in das Loch der  
Grundplatte kleben.



8

9