

Bauanleitung für 2Achse Autotransporter

Copyright by DecalPrint.de 2007



Empfohlenes Werkzeug:

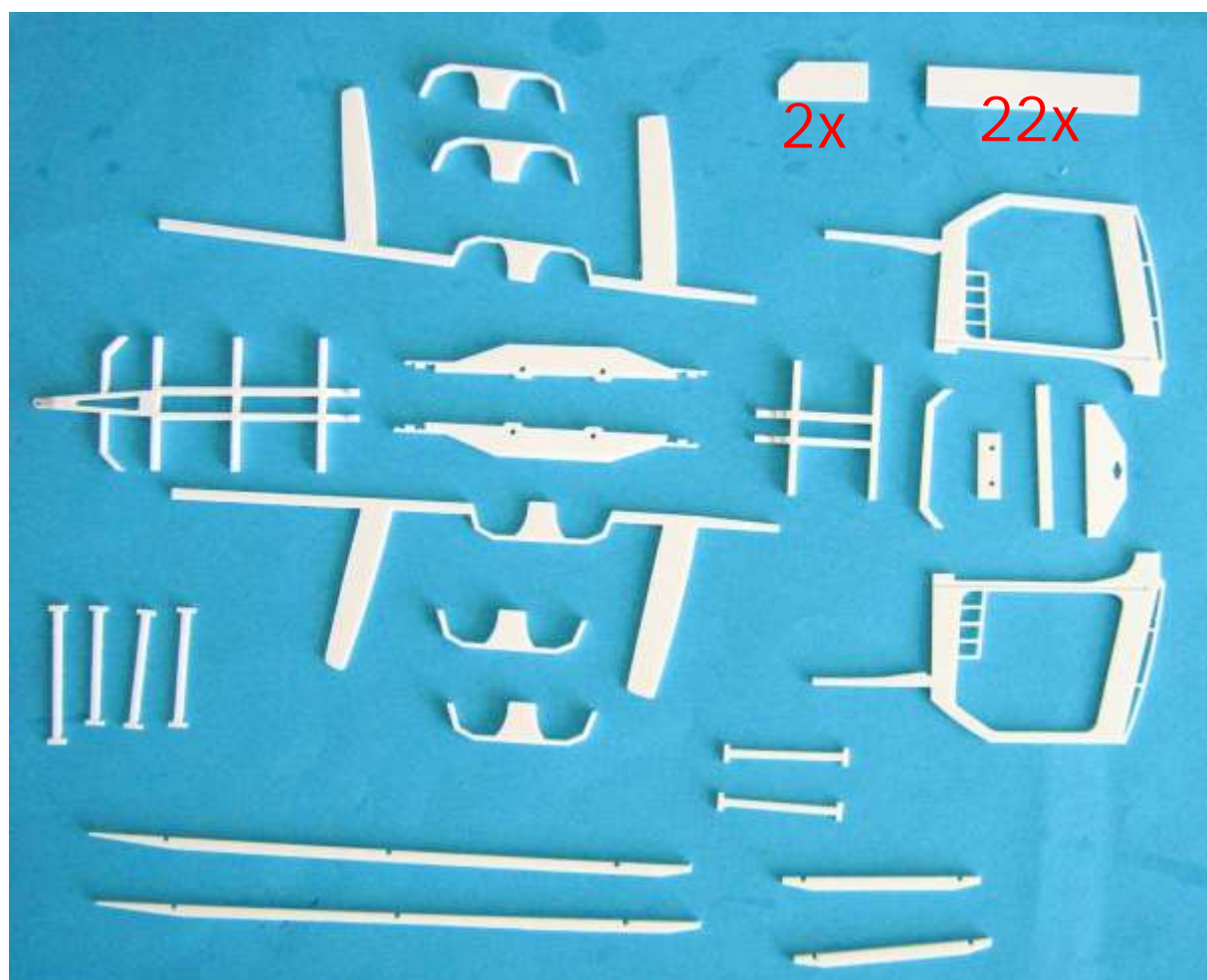
- Uhu Plast mit Kanüle
- Skalpell breit und spitz
- Pinzette
- Naßschleifpapier 400er Korn
- kleine Feile

Zusätzlich im Lieferumfang:

- 2x 1mm Rundstab 170mm lang
- 2x 2,5mm Rundrohr 170mm lang
- 2 Radsätze
- 1 U-Profil

NICHT im Lieferumfang, aber zusätzlich benötigt:

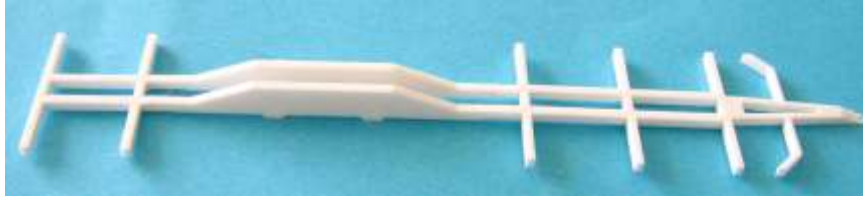
- 1x Herpa Wechselbrücken Grundplatte**
- 1x Herpa Autotransporter Fahrerhaus**
- 1x Herpa Lowliner Zugmaschinenfahrgestell**



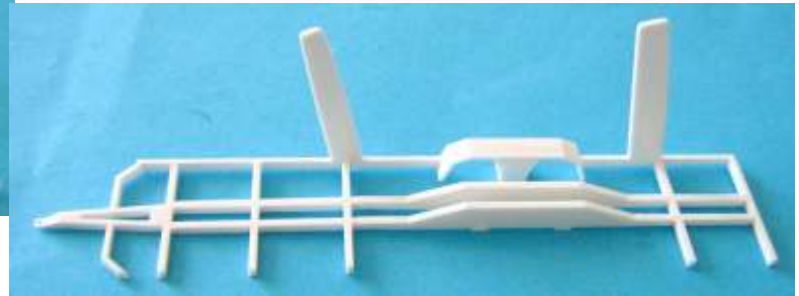
Alles schön wie hier zurechtlegen und entgraten



Die Fahrgestellteile sind gezahnt und werden ineinandergeklebt. Das längere Ende des Achshalters zeigt nach vorn.



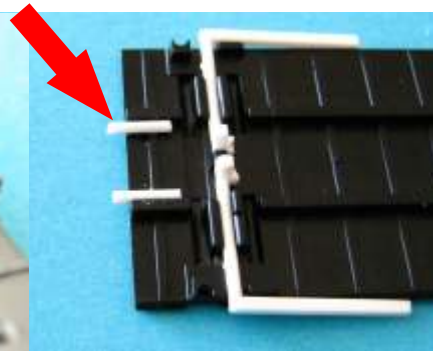
Die Radkastenteile werden erst aufeinandergeklebt und dann innen an die Seitenteile.



Nun wird das Fahrgestell vorn und hinten bündig mit dem Seitenteil verklebt.



Jetzt die Lochplatte ans Fahrgestell der Zugmaschine anpassen und einkleben.



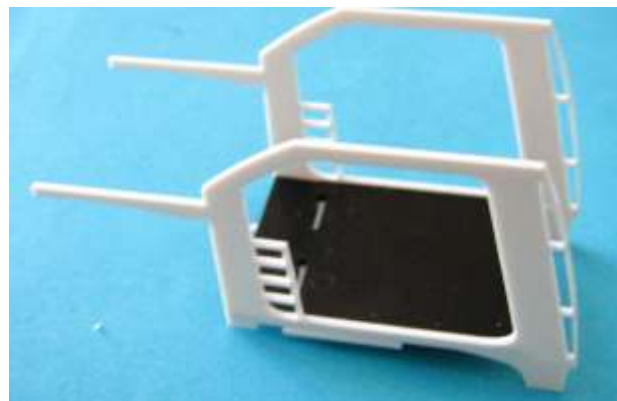
Die Wechselbrücke halbieren und vorn die Aufnahmestäbe einkleben.



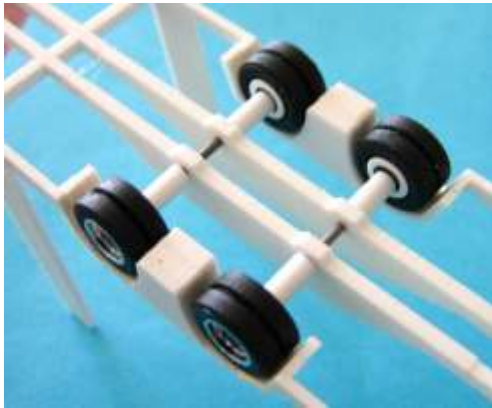
Die Sattelplatte nach hinten versetzt einkleben.



Passprobe machen und Zapfen zuschneiden und einkleben.



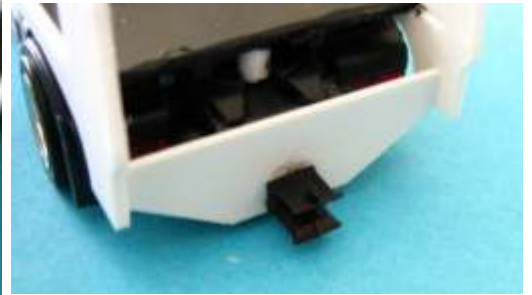
Die Seitenteile sind innen genutet. Dort wird die Brücke eingeklebt. Zwischendurch immer wieder Passprobe am Modell machen.



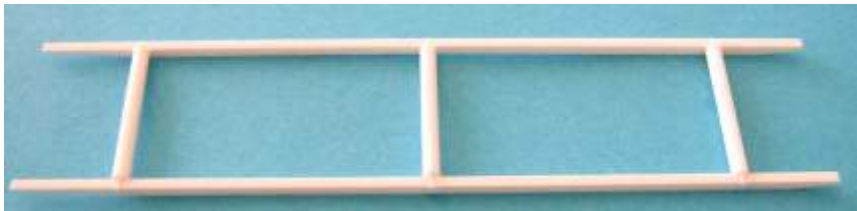
Achsdistanzstücke zuschneiden.
4 Stck. 6,9mm aus 2,5mm Rundrohr.



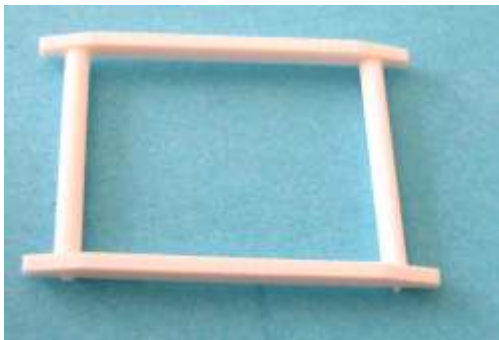
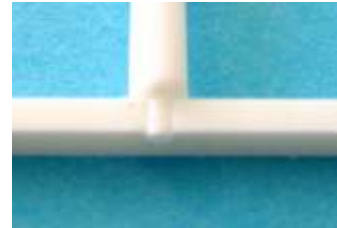
Quertraverse vorn einkleben
und die Ecken bündig feilen.



Heckplatte mit Kupplung einkleben.



Hintere Bühne bauen. 3 Stck. 23,5mm 2,5mm Rohr. An den Enden 1mm Stab einkleben und das ganze dann mit den Traversen verkleben.



Für vorn werden 2 Stck. 24,4mm lang benötigt.



Jetzt sollte man sich genau überlegen wie das Fahrzeug beladen werden soll. Der Transporter ist im Original absolut flexibel. Dadurch ergibt sich eine reiseige Zahl unterschiedlichster Beladungszustände. Dementsprechend werden die Bühnen starr eingeklebt und aus den mitgelieferten 26 Rampen der Aufbau komplettiert.





Aufgeklebte Rundstäbe dienen zur Sicherung der einzelnen Fahrzeugpositionen.



Der Aufbau kann im ganzen lackiert werden. Alle Hebeteile und Fahrgestellteile sollten anschließend schwarz bemalt werden, alle Rampenteile in silber.

Ende